



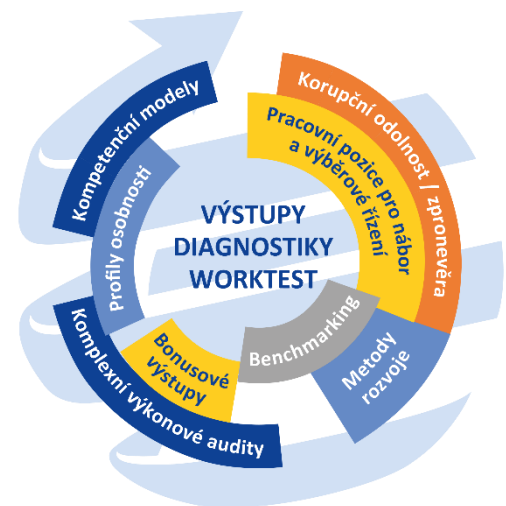
## On-line průvodce Worktest

On-line psychodiagnostika WORKtest je velmi propracovaná a obsahuje řadu nejrůznějších metod testování a výstupů. Pro lepší orientaci vám předkládáme tento dokument, který vám urychlí přechod na požadovanou sekci.

## Základní a stručné informace o WORKtestu (WT)

V této sekci naleznete přehled užitečných informací o vývoji, metodě a provedených studiích.

- Vývoj a výzkum; Valorizační studie v čase [zde](#)
- WORKtest v kostce; Porovnání WORKtest s dotazníky [zde](#)
- Stručně o WORKtestu, unikátnost psychodiagnostiky WORKtest [zde](#)
- Prezentace a obchodní model WORKtest [zde](#)
- Obchodní model, ceník Pronájem systému a Nákup kreditů [zde](#)
- Registrace firmy do aplikace WORKtest [zde](#)
- Inspirace – články [zde](#)



## Z čeho se výstupy generují

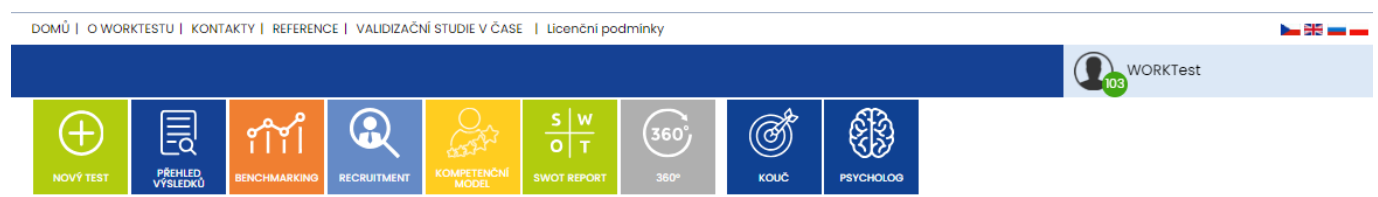
V této sekci naleznete seznam **hodnotících kritérií**. Reporty lze sestavovat a editovat podle potřeby v několika jazykových mutacích (ČJ, AN, RJ).

- Seznam reálně měřených hodnotících kritérií z testu [zde](#)

## Komplexní přehled vybraných výstupů pro firmy

V této sekci naleznete seznam **nabídku pro firmy a HR**.

- Přehled nejfrekventovanějších výstupů v grafické části pro firmy, manažery, HR [zde](#)
- Hlavní menu a funkcionality psychometrie



Přehled vybraných výstupů pro veřejnost z nabídky [www.peopletest.cz](http://www.peopletest.cz)

V této sekci, určené pro veřejnost, naleznete

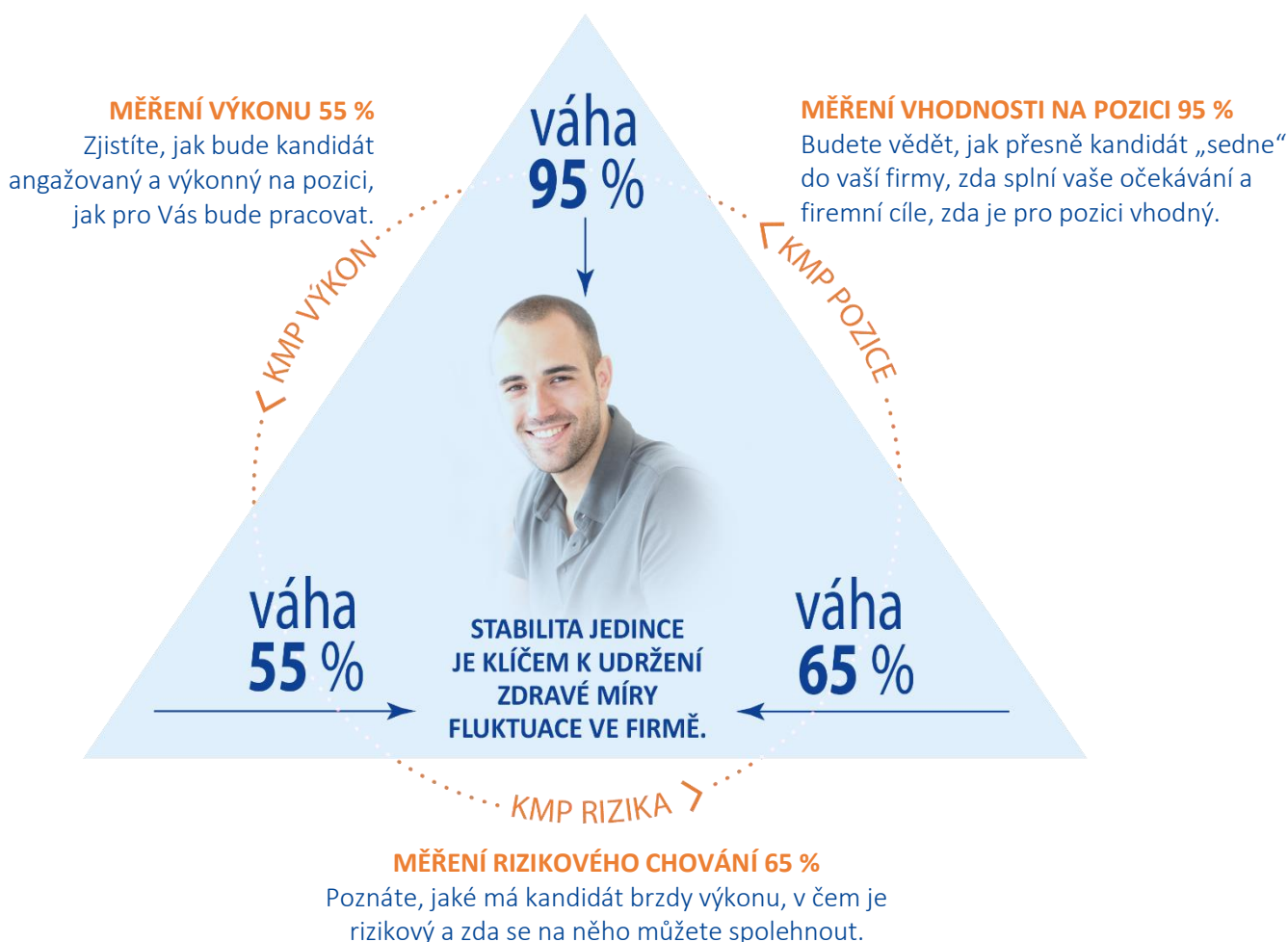
**testy osobnosti a psychotesty pro rozvoj a kariéru.**

- Jednotlivci a manažeri [zde](#)
- Partnerské vztahy [zde](#)
- Děti a studenti [zde](#)

## Model správného výběru lidí do firmy

Zde naleznete **kompletní přehled testů určený pro firemní praxi**. Níže uvedený graf znázorňuje **procentuální předpoklady výkonu, vhodnosti na pozici i rizikového chování** potenciálního uchazeče o zaměstnání (KMP = kompetenční model pozice). Ukázky grafických výstupů z testů WORKtest naleznete na další stránce.

- Kompletní přehled testů WORKtest pro firemní praxi naleznete [zde](#)
- audity – výběr
- korupční odolnost
- profily osobnosti
- kompetenční modely dle výběru podle seznamu měřených kritérií
- metody rozvoje
- pracovní pozice pro nábor a výběrové řízení (přes 2000 pracovních pozic)
- bonusové výstupy a ostatní výstupy
- benchmarking



# Ukázky výstupu z testů WORKtest\*

## MĚŘENÍ Vhodnosti KANDIDÁTA/ZAMĚSTNANCE NA POZICI | standardní slovník

OBOR: LIDSKÉ ZDROJE, PERSONALISTIKA A VZDĚLÁVÁNÍ		
VHODNOST	POŽADAVKY	HR SPECIALISTA - VZDĚLÁVÁNÍ A ROZVOJ
kvalitní 75%	KOMPETENCE, PRAVOMOCI, ODPOVĚDNOSTI	Zodpovídá za: přípravu, organizaci a realizaci školicích programů, přípravu materiálů pro specifické semináře a workshopy, přípravu a průběh ročního hodnocení zaměstnanců, návrh rozvojových potřeb v souvislosti se sledováním potenciálu zaměstnanců, efektivní spolupráci s externími konzultanty, školiteli a interním HR týmem, vytipované tréninky či koučovací pohovory, jež vede osobně, evidenci školení, kontrolu tvorby plánů zapracování nových zaměstnanců, koordinaci činnosti interních trenérů, spolupracuje na projektech HR oddělení.
	POŽADAVKY NA VÝKON	<b>Znalosti, schopnosti, dovednosti:</b> VŠ vzdělání odpovídající náplni práce + 4 roky praxe v oboru nebo SŠ vzdělání s delší praxí, odborná praktická zkušenost s dalším vzděláváním, praktické zkušenosti s prováděním tréninků, velmi dobrá znalost AJ slovem i písemně, dobrá znalost Microsoft Office, organizační schopnost, schopnost komunikovat na různých úrovních, kreativita, flexibilita, samostatnost, pozitivní myšlení, charisma, týmový hráč, RP sk. B a ochota cestovat.
VHODNOST	POŽADAVKY	HR BUSINESS PARTNER
vhodný 65%	KOMPETENCE, PRAVOMOCI, ODPOVĚDNOSTI	Zodpovídá za: kompletní zastřešení všech HR procesů. Úkolem je například vytvářet koncepce v oblasti vzdělávání, hodnocení a odměňování zaměstnanců, spolupracovat s managementem společnosti při řešení personálních otázek. Další náplní je získávání, nábor a uvedení nových pracovníků, odpovědnost za dodržování pracovněprávní legislativy.
	POŽADAVKY NA VÝKON	<b>Znalosti, schopnosti, dovednosti:</b> VŠ vzdělání, nejlépe personální management, pokročilá úroveň AJ slovem i písemně, dobrý přehled ve všech oblastech HR podmínkou, min. dvouleté zkušenosti z HR (optimálně role HR Generalisty či HR Business Partnera) nebo zkušenosti s vyřizováním komplexní agendy, profesionalita, komplexní komunikační a koordinační dovednosti, samostatnost, proaktivita, časová flexibilita, pečlivost, loajalita, diskretnost. Praxe na pozici minimálně 5 let.

## MĚŘENÍ VÝKONU

KOMPETENČNÍ MODEL PROFIL OSOBNOSTI_30_BASIC					
Kritéria	Nerozvinutá 0-50%	Dostatečná 51-65%	Rozvinutá 65-75%	Dominantní >75%	Výsledek
<b>Morální stabilita - důvěryhodnost, etika, loajalita, firemní hodnoty, angažovanost</b>					
Angažovanost (kompatibilita, sounáležitost, integrita)					66.5%
Autorita přirozená = vůdčí (jak působí na okolí)					93.5%
Autorita racionální = řídící (jak působí na okolí)					69%
Charisma (vyzařování a působení na okolí)					71%
<b>Psychická stabilita, stres, odolnost, temperament</b>					
Flexibilita (pružnost, mobilita, pohotovost)					67%
Frustrace (beznaděj, zklamání)					26.5%
Práce pod stresem (pod tlakem a zátěží)					57.5%
Well-being (osobní pohoda a spokojenost)					94%

## MĚŘENÍ RIZIKA

Bezpečnost, kontraproduktivní chování, brzdy výkonu					
Kritéria	Neriziková 0-50%	Limitující 51-65%	Ohrožující 65-75%	Riziková >75%	Výsledek
ADHD u dospělého jedince (neklid, impulzivita)					33%
Bagatelizování a zastírání nedostatků (zlehčování a znevažování)					73.5%
Bossing (forma šikany)					34%
Dispozice k drobným krádežím (míra nutkání zcizovat)					55%
Dual sitting (tzv.lavírování)					38%
Fluktuace (predispozice pro změnu pozice)					59.5%
Harassment (míra obtěžování)					34%
Hostilita (sklon ublížovat, nepřátelství)					60%
Chronická zvědavost (míra sledění, prověřování)					61%
Chybovost a nepřesnost (chybné pracovní operace)					56.5%
Chybovost v komunikaci (chybovost ve sdělování)					73.5%

\* Všechny ukázky zobrazují pouze grafickou část testu

## Proč zvolit právě WORKtest?



**WORKtest** je postavený na podvědomí, což zastupuje **95 %** naší mysli. Test vás vidí takové, jací doopravdy jste – klady i záporny bez zkreslení a stylizace; jedinec není schopen test prolomit, proto výsledky sedí.

**Dotazníky a testy** jsou postaveny na vědomí, což zastupuje **5 %** naší mysli. Test vás vidí takové, jak vy chcete být viděni a vnímáni – do odpovědí dotazníku se snadno stylizujete a lehce pochopíte, jak test funguje, proto jsou výsledky ovlivněné a sedí jen z části.

**Rozhodujete se na základě 5 % nebo 95 %? Výběr je vždy vaše volba.**

## Právě pro tyto výhody

### PROČ PRAVĚ WORKTEST?

## Test eliminuje zkreslení výsledků až o 99 %

WORKtest je jediný psychodiagnostický nástroj a software. Jedná se o komplexní řešení projektivní metody, testu, který neumožňuje stylizaci na vědomé úrovni. Diagnostika WORKtest přístupem a rozsahem předčila dotazníkové diagnostické metody a mnohé testy. Objektivita, spolehlivost, přesnost jsou argumenty naší diagnostiky.

- ✓ jeden komplexní test
- ✓ až 300 kritérií
- ✓ do 25 minut
- ✓ nemožnost stylizace
- ✓ validizace diagnostiky
- ✓ spolehlivost